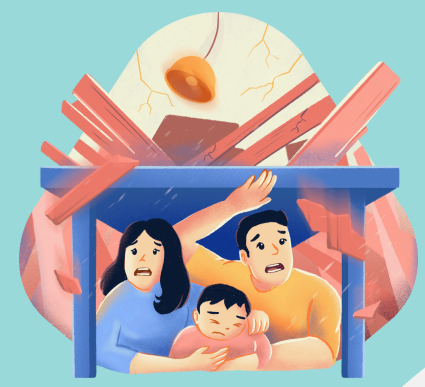


一般社団法人金町みらい協議会主催

金町防災シンポジウム

金町×防災



～日々の地域活動から生まれる災害時の助け合い～

金町地区は豊富な水資源が特徴である一方で、集中豪雨の発生による河川の氾濫や浸水等、水害のリスクとの共生について考えなければいけません。さらには、首都圏での大規模地震災害や火災の発生など、複合災害への備えが今、必要となっています。

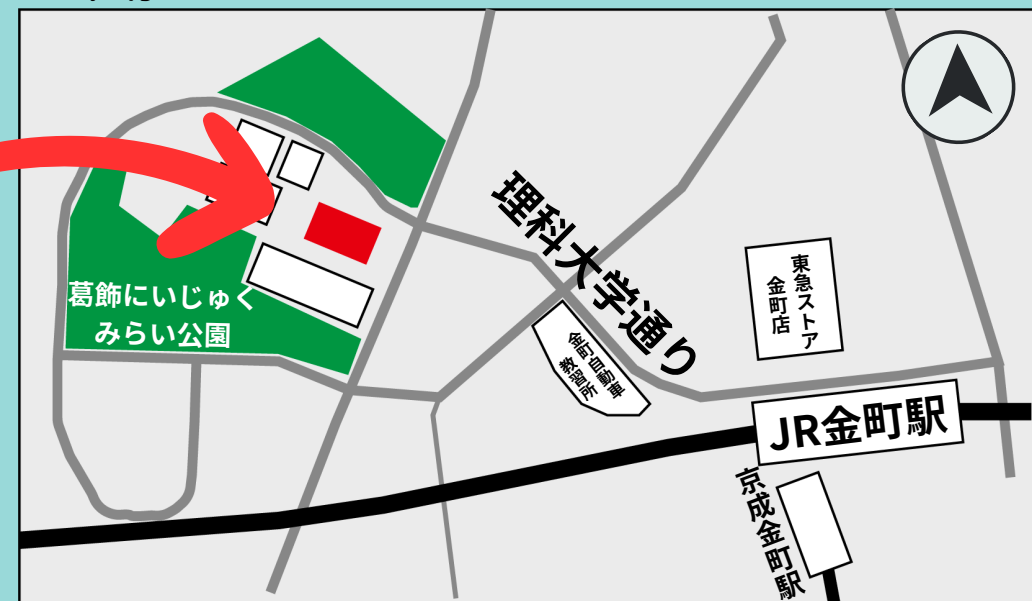
本シンポジウムでは、金町における災害時の「自助や共助」の取組について広く紹介します。参加者自らが取り組める「防災」について一緒に考えませんか？

日時：令和6年 6月22日(土)

15:00～17:00 ※30分前より開場

会場：東京理科大学葛飾キャンパス 講義棟3階311教室

会場MAP



※会場には公共交通機関でお越しください

申し込み不要・参加無料

どなたでもご参加いただけます

※座席数に限りがあるため、立見にてご聴講いただく場合がございます。

講師 プロフィール



東京大学大学院
情報学環総合防災情報研究センター

松尾 一郎 氏

コミュニティ防災などの防災行動学を専門とし、コミュニティタイムライン、自治体タイムラインの第一人者として国内の普及啓発に尽力している。



東日本大震災・原子力災害伝承館
株式会社いのちとぶんか社

葛西 優香 氏

防災まちづくりを専門とし、「災害時も助け合えるまちづくり」をテーマとした「研究と実践」を全国各地にて取り組んでいる。

プログラム

▼開会あいさつ

▼基調講演①

松尾一郎氏

「災害多発時代
～命を守るコミュニティ防災～」

▼基調講演②

葛西優香氏「災害時も助け合えるまちづくり」

～休憩～

▼パネルディスカッション

参加者と講演者によるディスカッション

▼総括・閉会



※プログラム内容は変更となる場合があります

主催

KANAMACHI 一般社団法人

金町みらい協議会



協力

葛飾区 都市整備部 金町街づくり担当課
株式会社都市環境計画研究所

お問い合わせ

一般社団法人金町みらい協議会 事務局 (主催) 03-3607-3578
葛飾区 都市整備部 金町街づくり担当課 03-5654-8346
当日のお問い合わせ先 事務局 (松尾) 090-1799-5501